



Lady Sol® LED



TECHNICKÁ DATA PRO STANDARDNÍ MODEL

VÝŠKA INSTALACE	3 m až 12 m
HMOTNOST	12 kg /5 kg
MATERIÁL	nerezová ocel / laminát
OSVĚTLENÁ PLOCHA	300 m ² až 600 m ² – nastavitelná
DÉLKA OSVĚTLENÉHO ÚSEKU	60 m a více
INTENZITA OSVITU	2 lx až 16 lx / 0,5 lx až 8 lx
SVĚTELNÝ TOK	2 100 lm / 1 111 lm
BARVA SVĚTLA	bílá 3 000 °K až 7 000 °K
PROVOZNÍ NAPĚTÍ	230 V AC
ROZSAH PRACOVNÍCH TEPLOT	- 40 °C až + 60 °C
ZÁRUKA	5 let



ÚSPORNÉ



PRAKTICKÉ



EKOLOGICKÉ

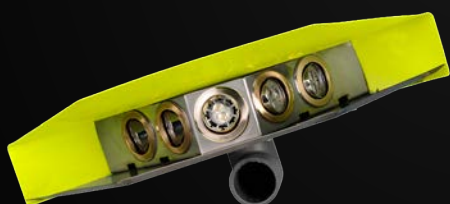


KVALITNÍ

KONSTRUKCE LAMPY VYUŽÍVÁ SOUČASNÉ NEJMODERNĚJŠÍ SOLÁRNÍ A LED TECHNOLOGIE.

OSVĚTLENÍ ZAJIŠŤUJE VYBRANÉ MNOŽSTVÍ VYSOCE VÝKONNÝCH LED PRVKŮ, UPRAVENÝCH KVALITNÍ A MECHANICKY ODOLNOU OPTIKOU.

JEDNODUCHÝM NATÁČENÍM LED PRVKŮ, LAMPA SVÍTÍ JEN TAM, KDE JE TO POTŘEBNÉ.



Lady Sol® LED je dodávána v různých barevných variantách laminátu podle přání zákazníka.

Efektivita a kvalita našeho LED osvětlení je pravidelně měřena na Vysoké škole báňské v Ostravě i jinde. Všechny lampy Lady Sol® splňují požadavky normy ČSN EN 13 201-2 – Osvětlení pozemních komunikací. Certifikace: EC na elektroniku, prohlášení o shodě výrobce. Fotometrie 160/2010, CE. TÜV Certifikace na ocelovou konstrukci žárově zinkovaného sloupu.



Pro více informací o LED lampě Lady Sol® LED kontaktujte nás nebo navštivte naše webové stránky.

Lady Sol® | +420 603 459 524 | info@ladysol.cz | www.ladysol.cz